



GUIA DE INSTALACIÓN

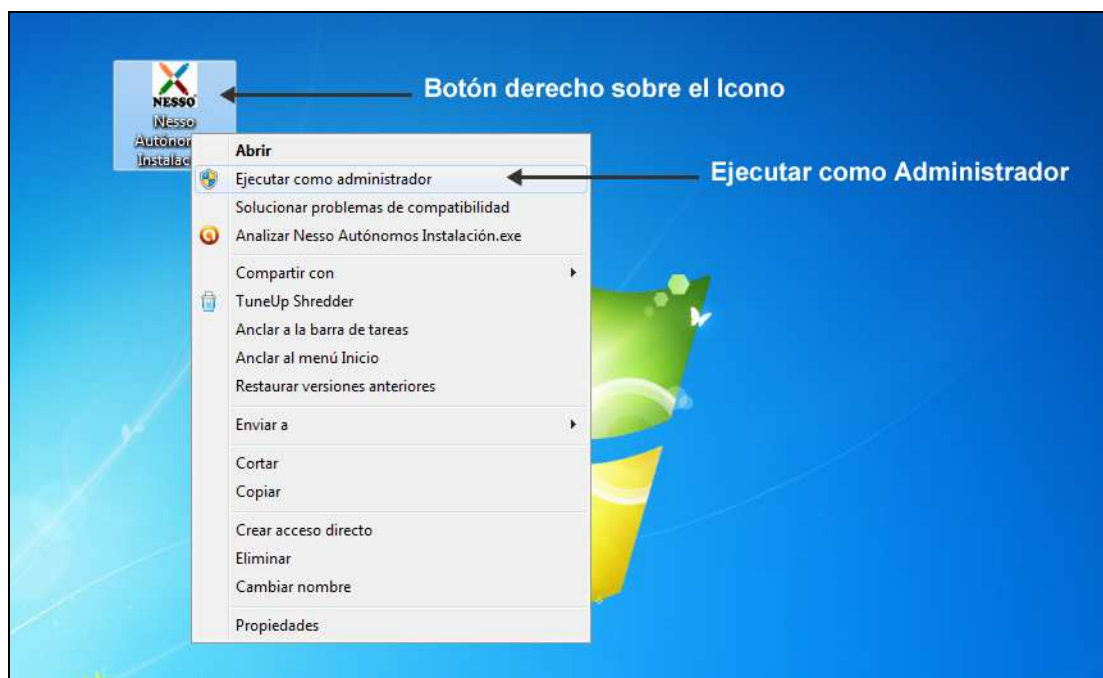
(Manual de Instalación actualizado a 01/04/2016)

NESSO AUTÓNOMOS Ver. PRO - GUIA de INSTALACIÓN

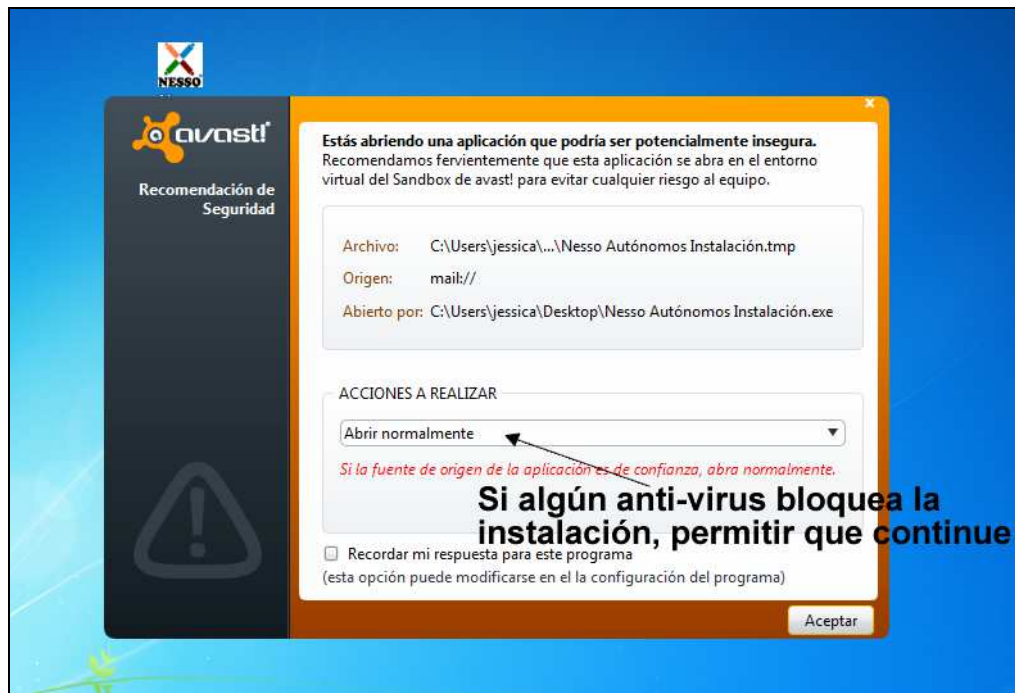
Para Windows XP



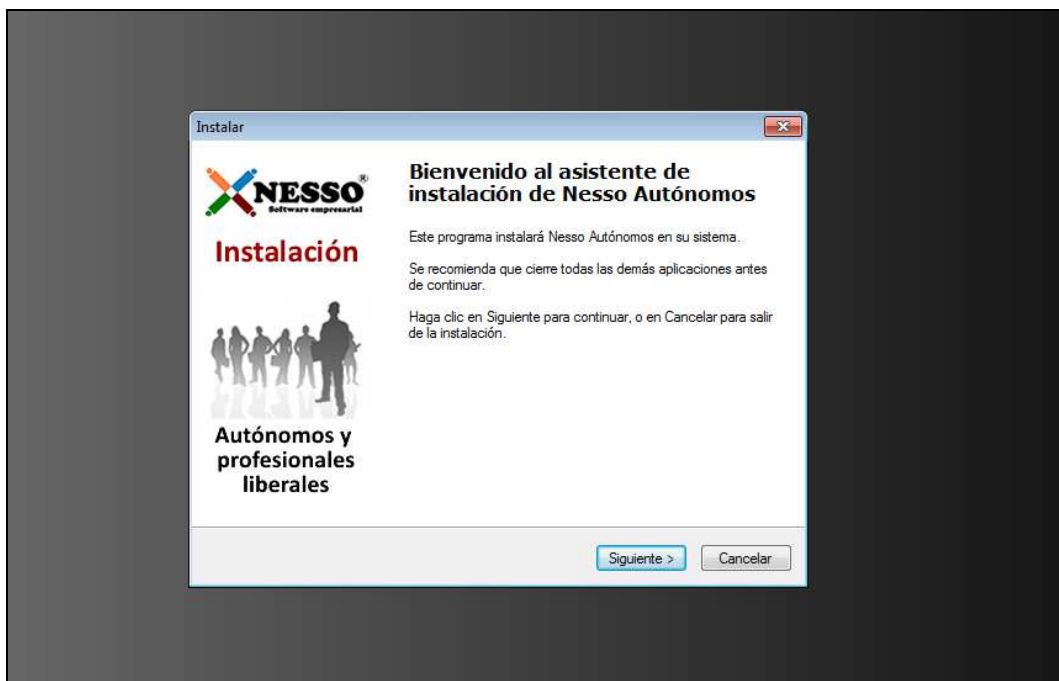
Para Windows Vista y Windows 7



NESSO AUTÓNOMOS Ver. PRO - GUIA de INSTALACIÓN

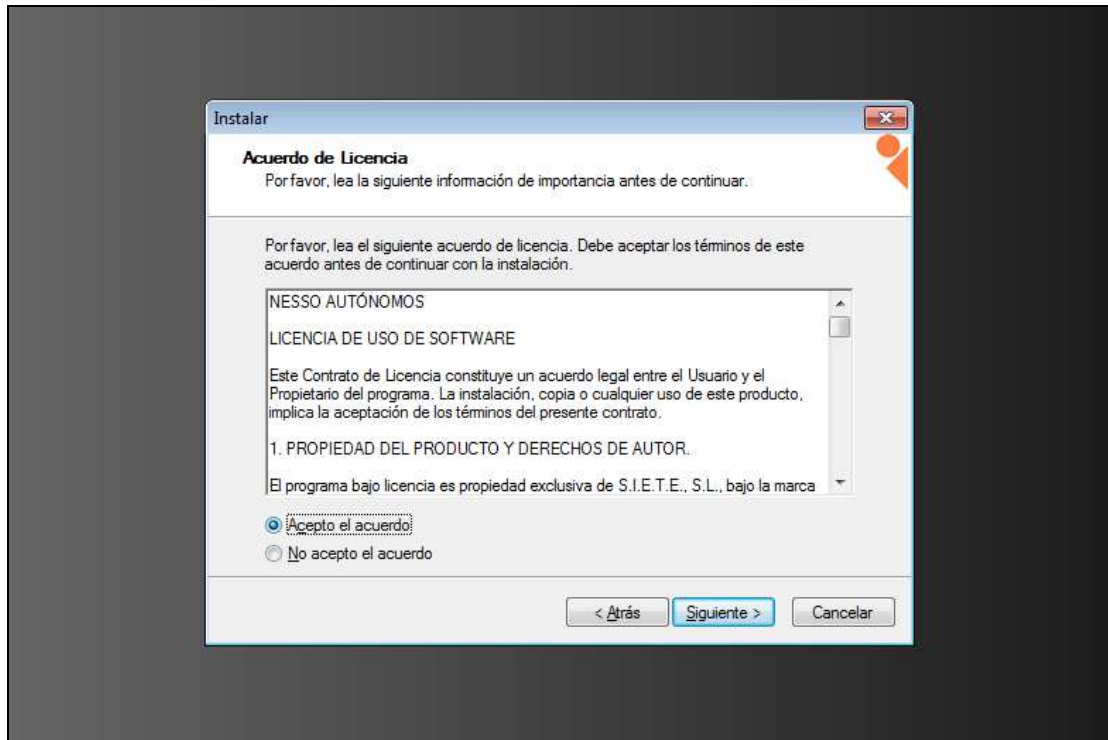


Si algún programa anti-virus, o cortafuegos, le pregunta si puede continuar, ha de decirle que Si para que la instalación sea correcta.

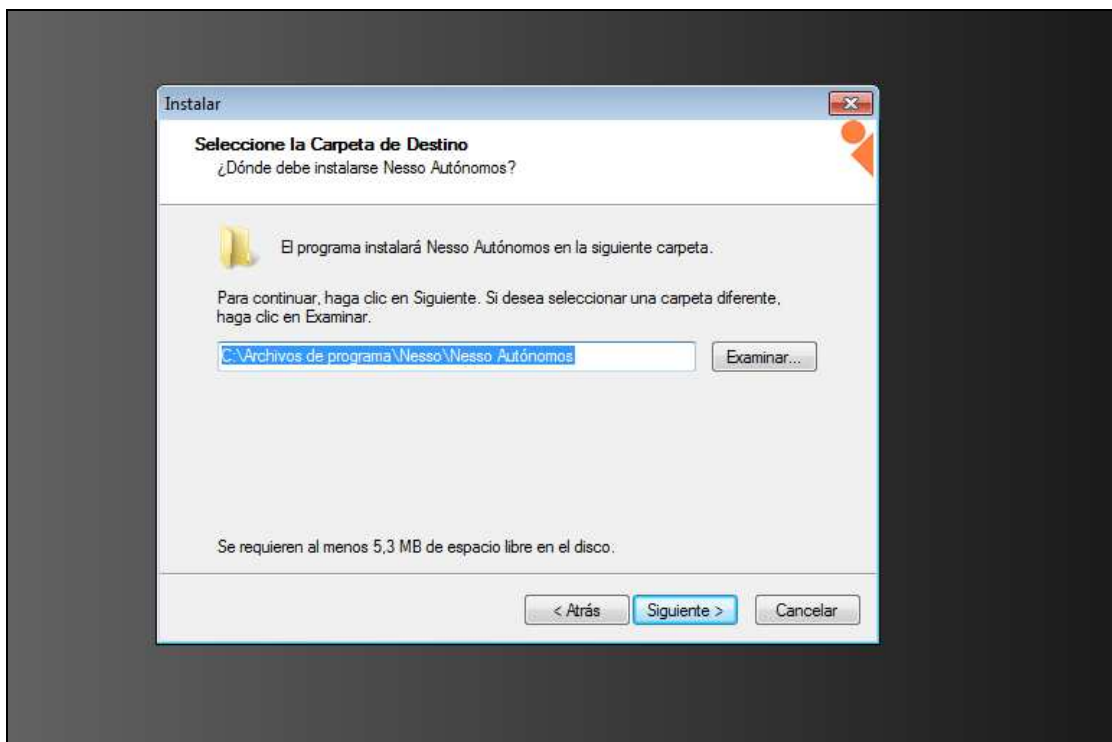


Comienza la instalación, haga click en "Siguiente".

NESSO AUTÓNOMOS Ver. PRO - GUIA de INSTALACIÓN

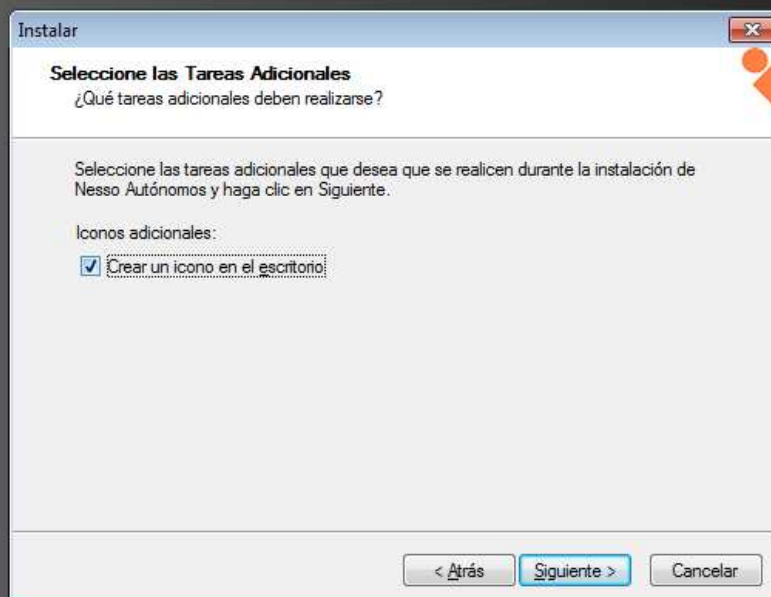
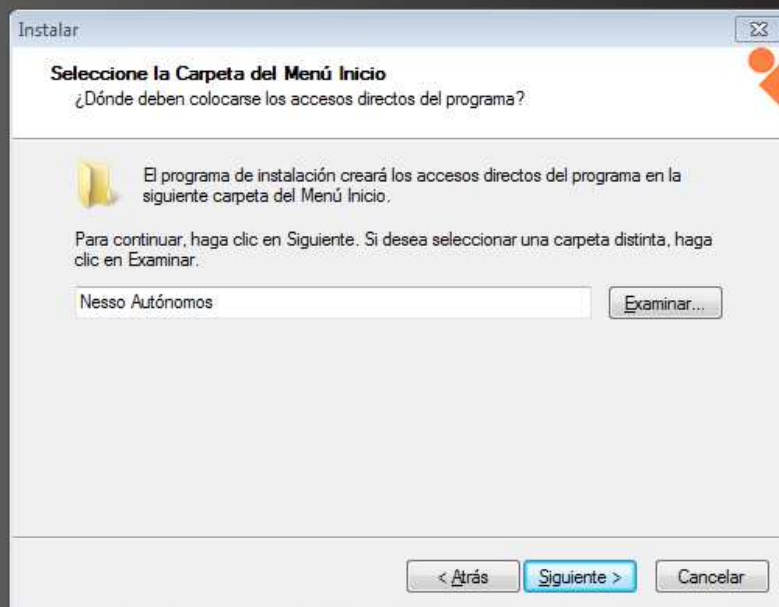


Aquí puede leer el acuerdo de Licencia de uso. También podrá volver a leerlo una vez haya instalado el programa, en la pestaña "Valores Generales" - Licencia -

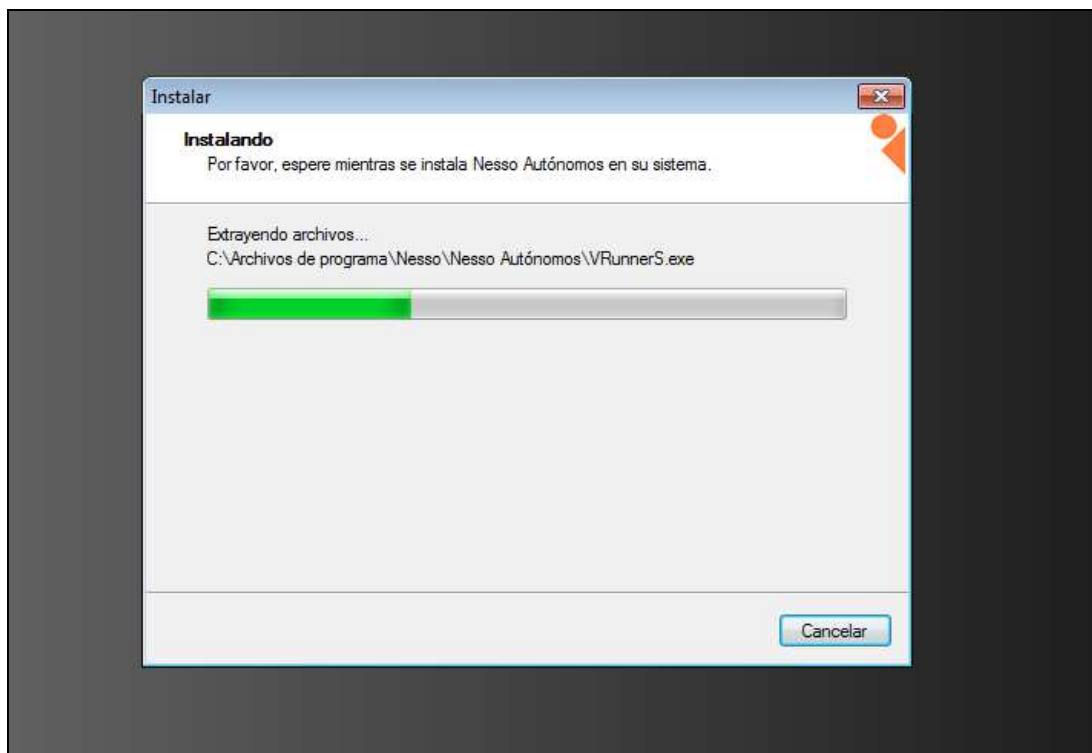
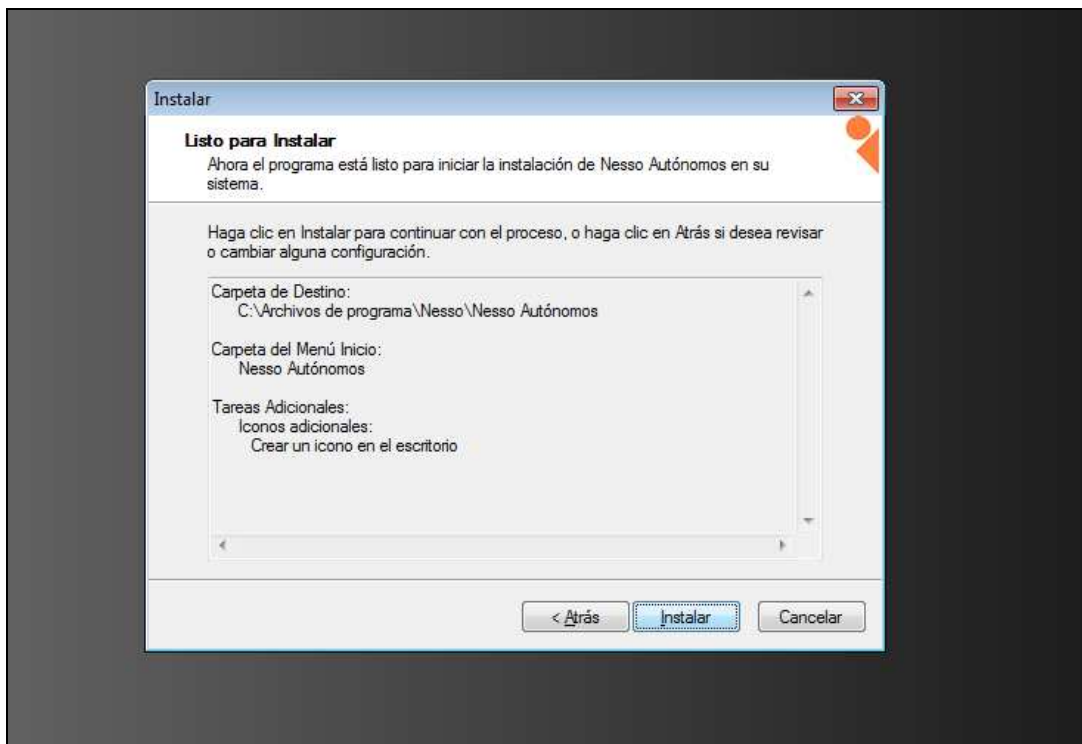


Aquí puede cambiar la carpeta destino de la aplicación, o dejar la que le indica por defecto (recomendado).

NESSO AUTÓNOMOS Ver. PRO - GUIA de INSTALACIÓN



NESSO AUTÓNOMOS Ver. PRO - GUIA de INSTALACIÓN

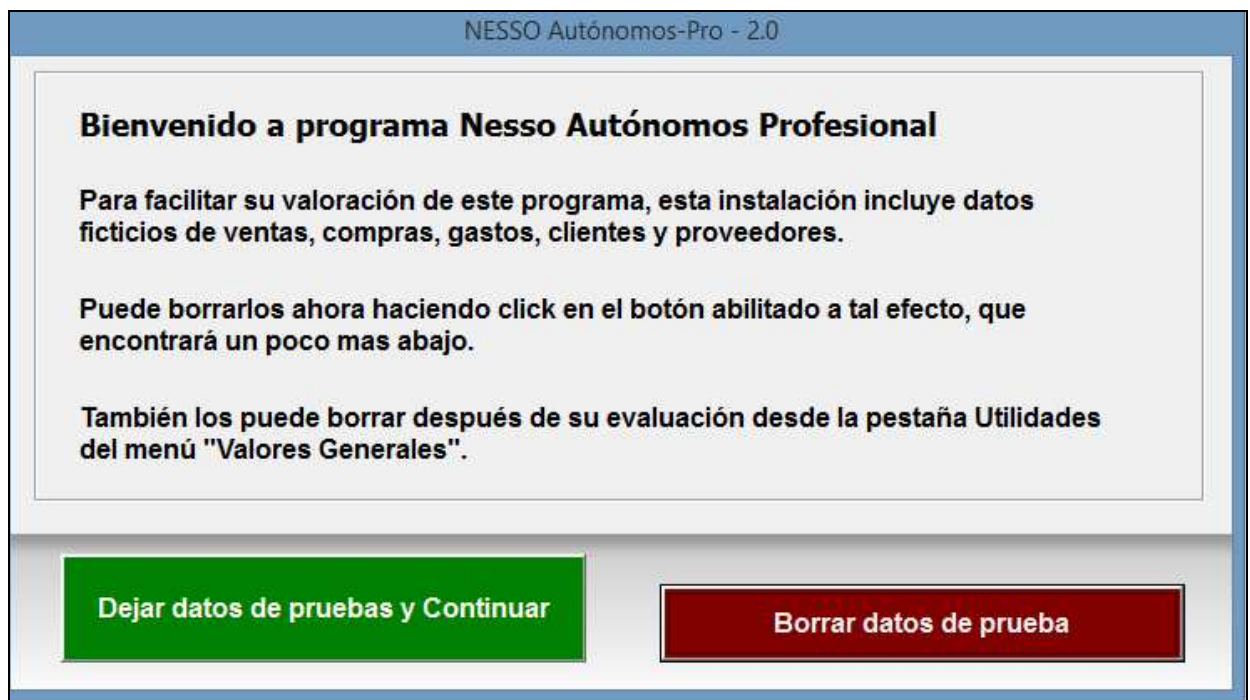


Efectúa la instalación del programa con los datos facilitados.

NESSO AUTÓNOMOS Ver. PRO - GUIA de INSTALACIÓN



Al finalizar la instalación, puede ejecutar el programa si marca la opción.



Esta pantalla le saldrá la primera vez que ponga en marcha el programa. Lea atentamente la información, y elija la opción deseada.

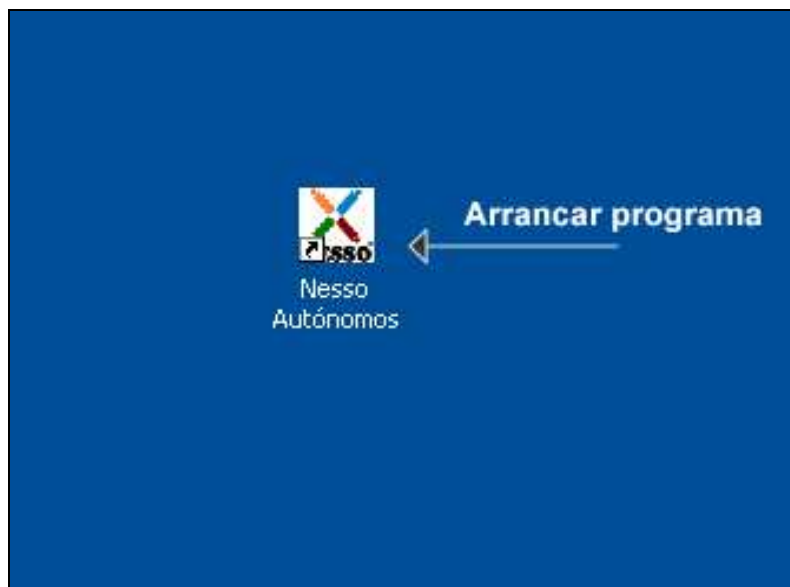


Ahora la instalación ha finalizado.

Arranque del programa después de la instalación

Windows XP

Hacer click sobre el Icono del escritorio

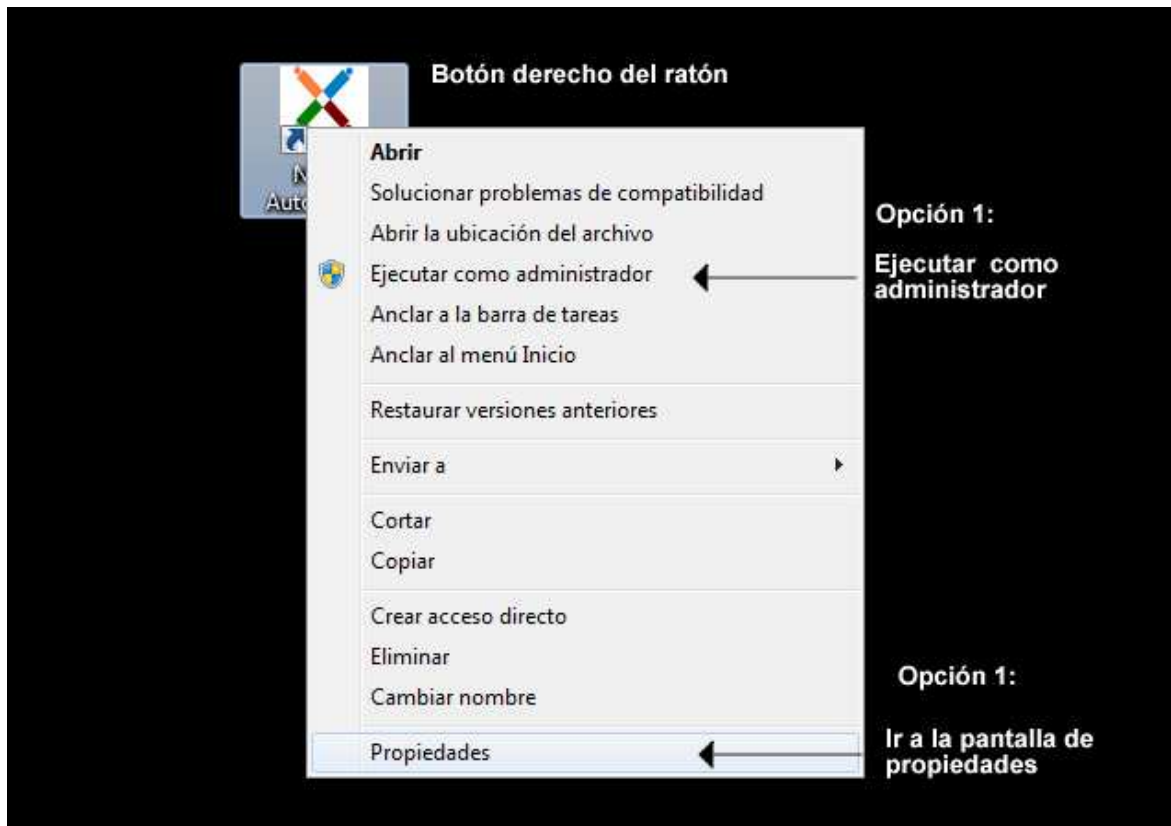


Windows Vista / Windows 7 / Windows 8

Puede salir este error por cuestiones de seguridad del propio windows



Siga estos sencillos pasos y **configure siempre** así el icono de acceso directo:



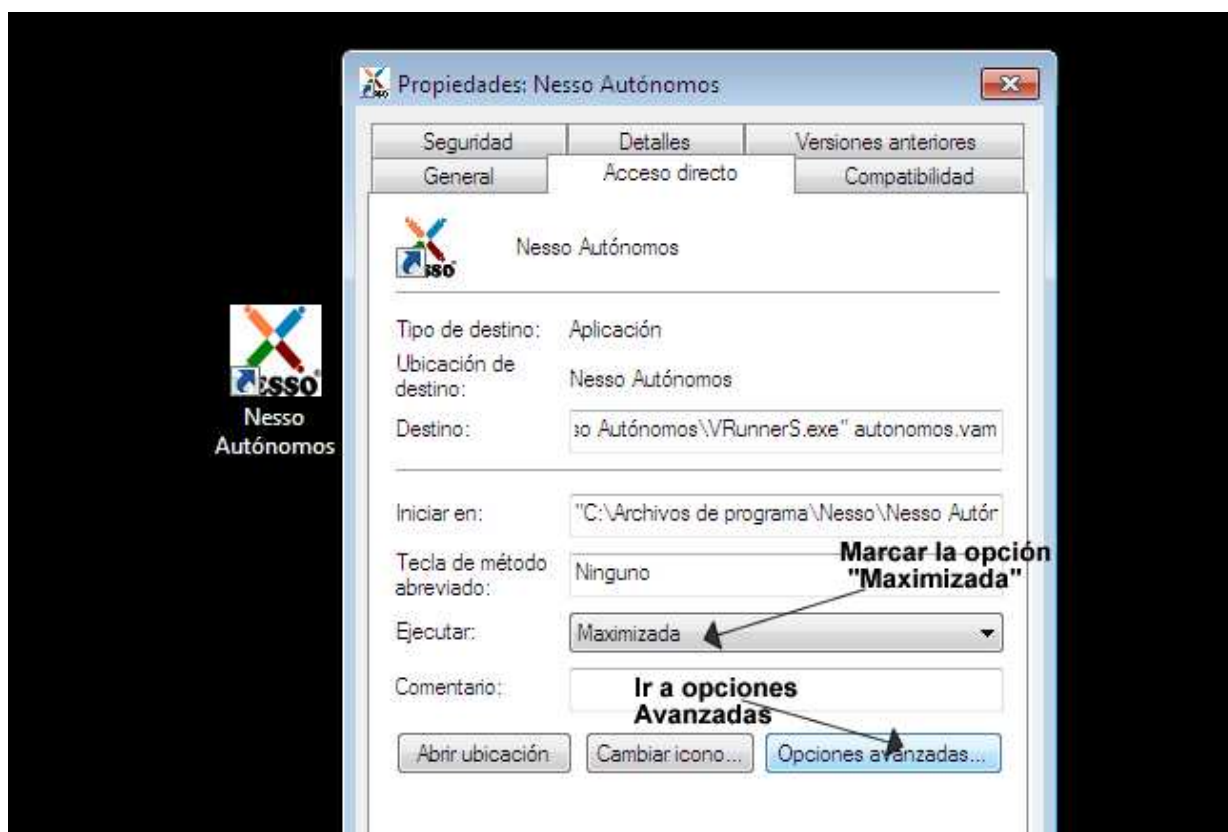
Opción 1:

Con el botón derecho sobre el acceso directo, ejecute el programa como "Administrador" (válido para una vez /arranque del programa)

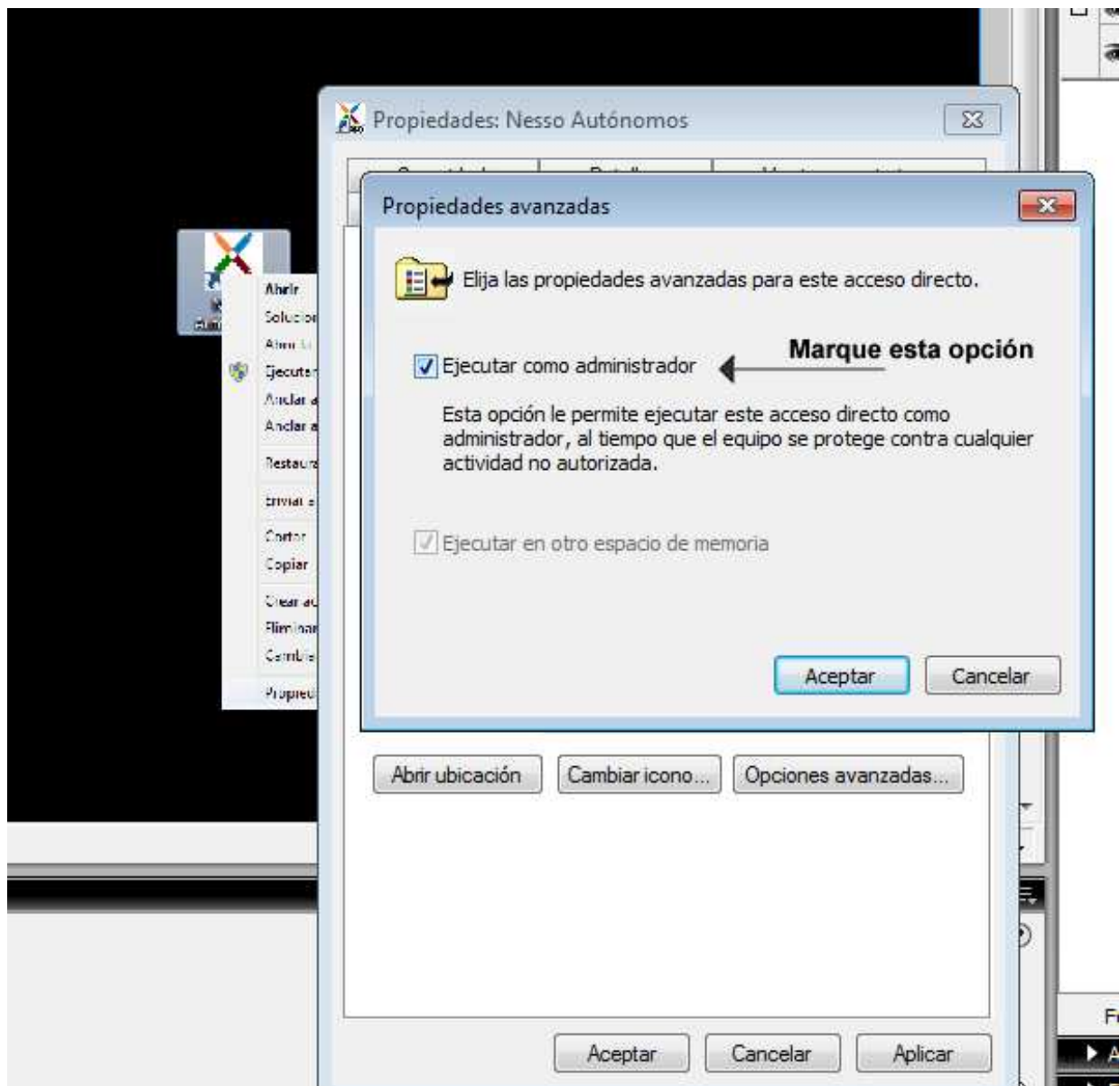
Opción 2 (recomendada):

Con el botón derecho sobre el acceso directo, vaya a la pestaña "Propiedades", y marque "Maximizada" en la opción "Ejecutar"

NESSO AUTÓNOMOS Ver. PRO - GUIA de INSTALACIÓN



Y después haga Click en "Opciones Avanzadas"



Marque la opción "Ejecutar como administrador" y "Aceptar"